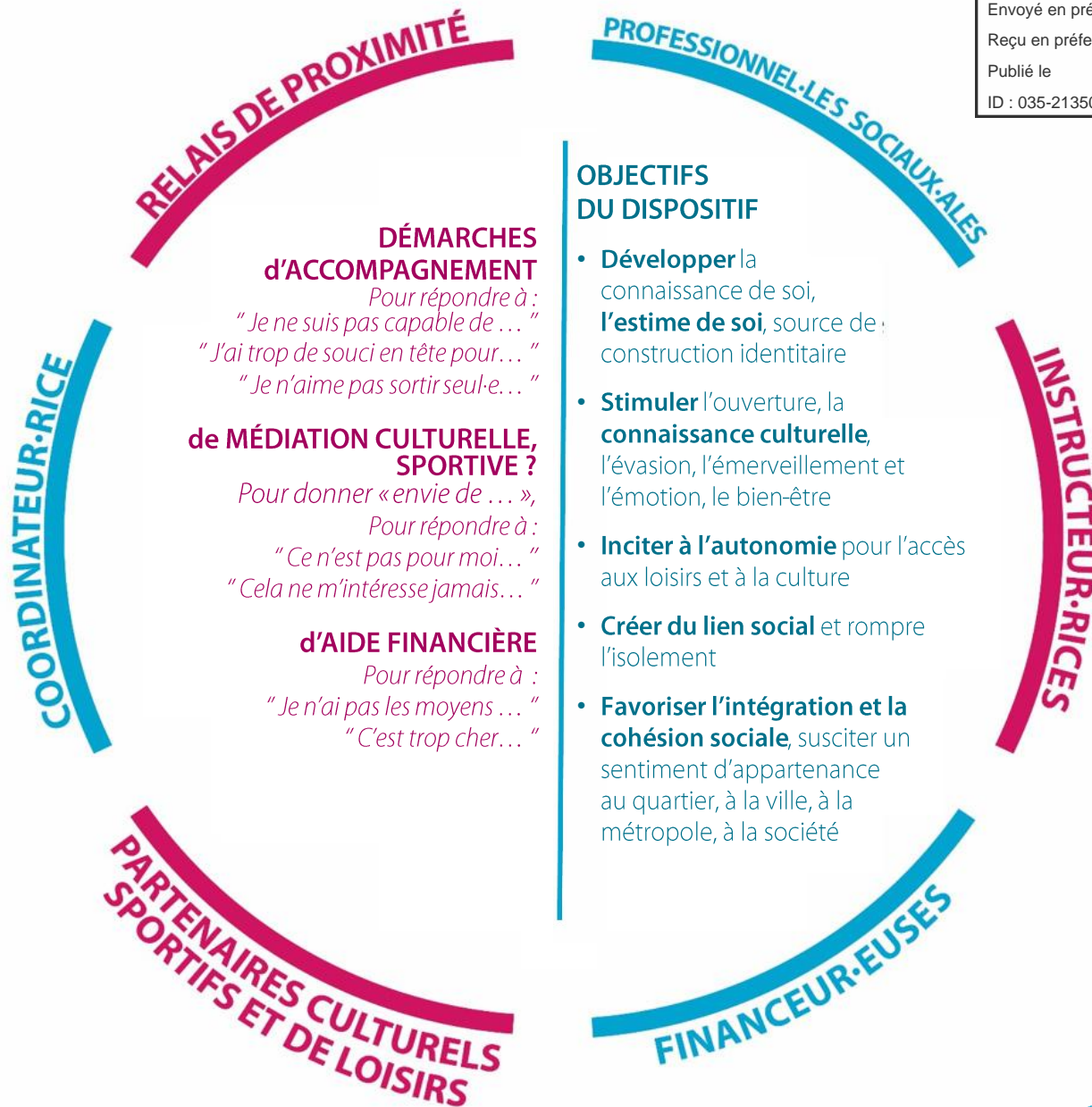


# BILAN 2025 THORIGNE FOUILLARD



Avril 2026





Envoyé en préfecture le 29/05/2026

Reçu en préfecture le 29/05/2026

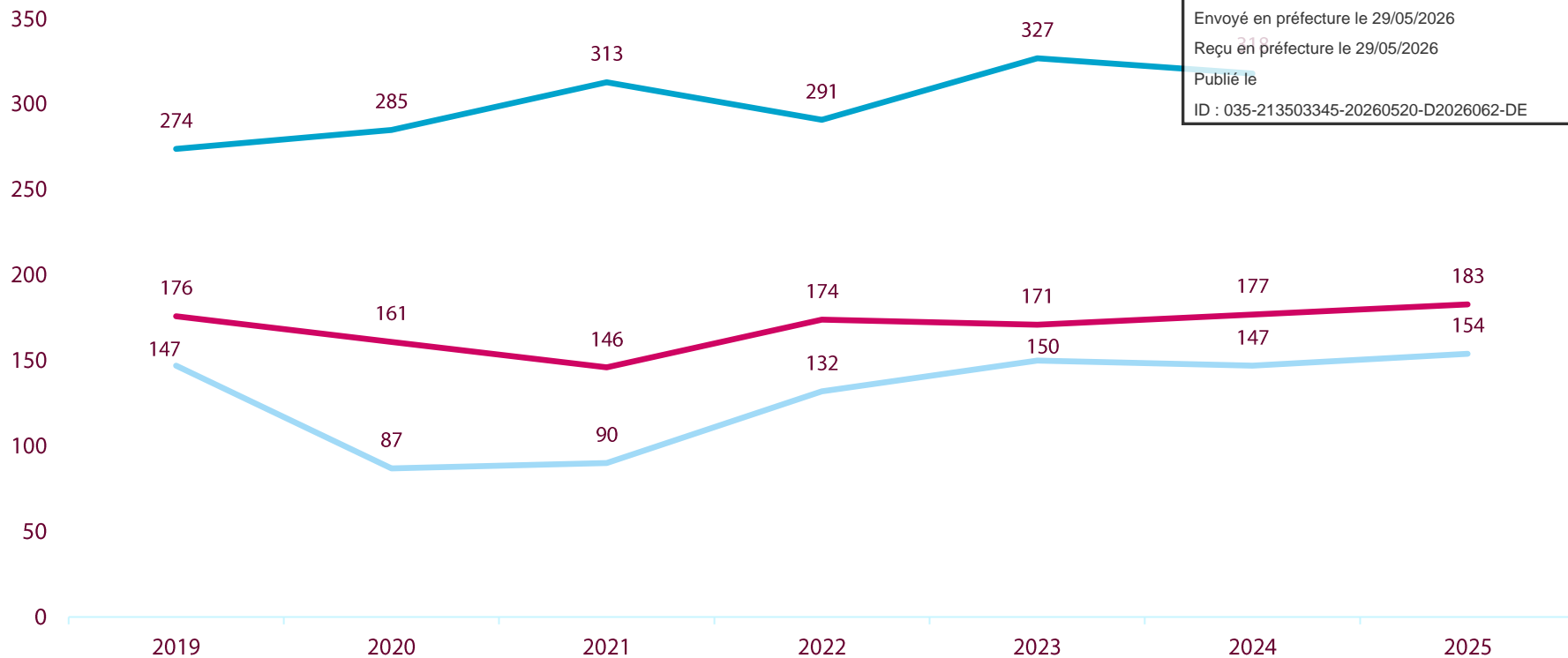
Publié le

ID : 035-213503345-20260520-D2026062-DE

# LES MENAGES UTILISATEURS



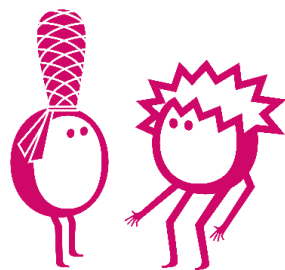
Envoyé en préfecture le 29/05/2026  
Reçu en préfecture le 29/05/2026  
Publié le  
ID : 035-213503345-20260520-D2026062-DE



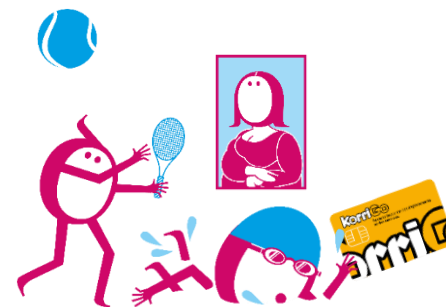
— Nombre de ménages à bas revenus CAF, source CAF 35  
Donnée au 31 décembre

— Nombre de ménages inscrits Sortir !

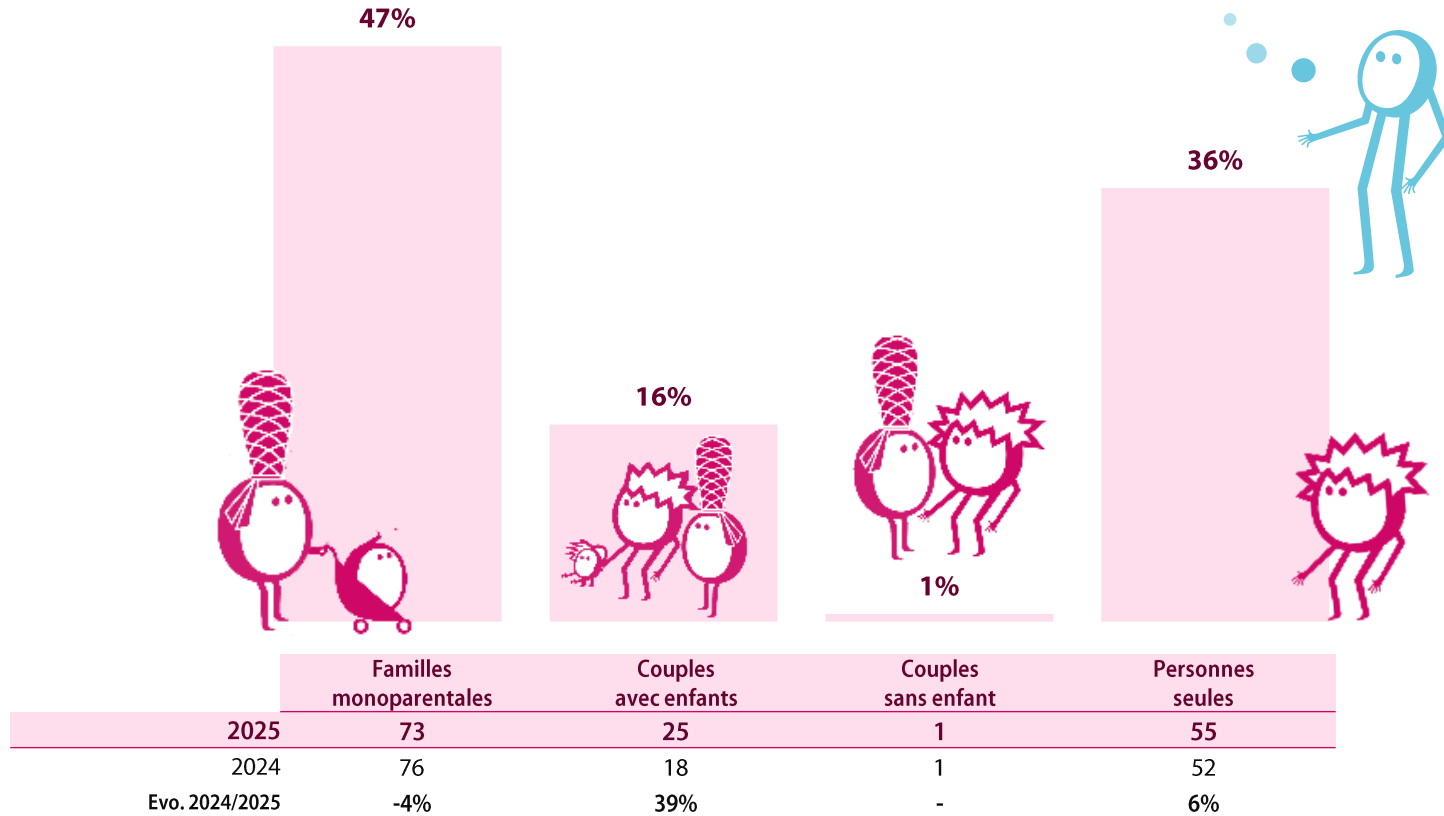
— Nombre de ménages utilisateurs Sortir !



MÉNAGES 2025



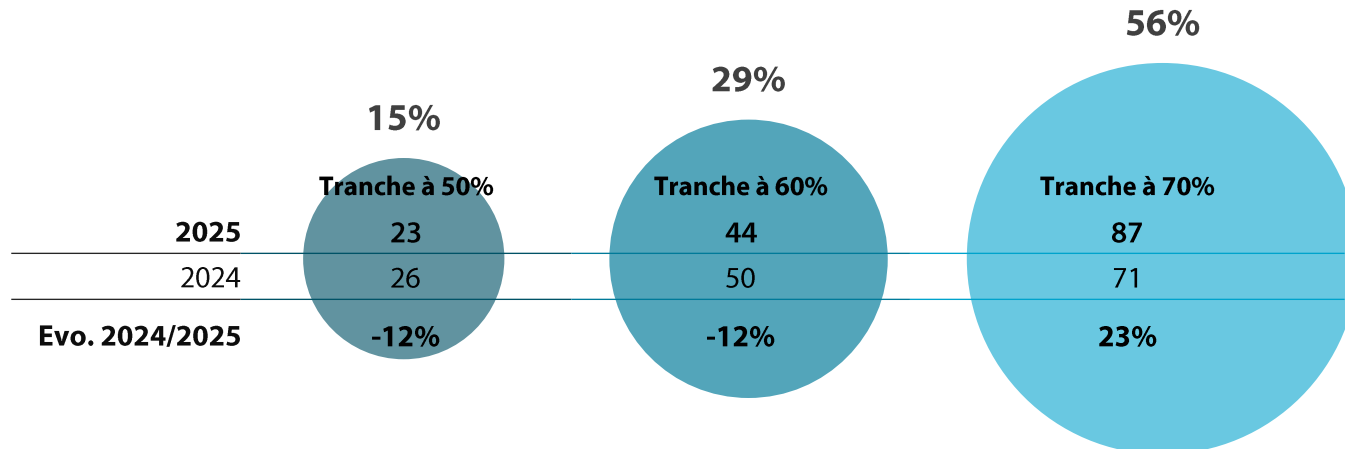
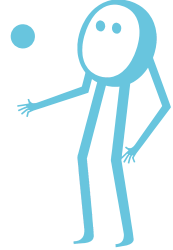
Lire 2025  
 des ménages dans le département des Alpes-Maritimes  
 familles monoparentales



## 2025 : SITUATION FAMILIALE DES MENAGES UTILISATEURS



Les 50%  
des ménages utilisateurs  
sont dans les tranches à 70%



## 2025 : SITUATION ÉCONOMIQUE DES MENAGES UTILISATEURS



NB: l'ensemble des graphiques représentent les chiffres de 2025

Envoyé en préfecture le 29/05/2026

Reçu en préfecture le 29/05/2026

Publié le

ID : 035-213503345-20260520-D2026062-DE

# LES UTILISATEUR·RICES

---





PERSONNES INSCRITES



soit **73 %**

PERSONNES DÉJÀ INSCRITES EN 2024



**261**

PERSONNES UTILISATRICES



**179**

soit **69 %**

PERSONNES DÉJÀ UTILISATRICES EN 2024

**149**

ACTIVITÉS RÉGULIÈRES

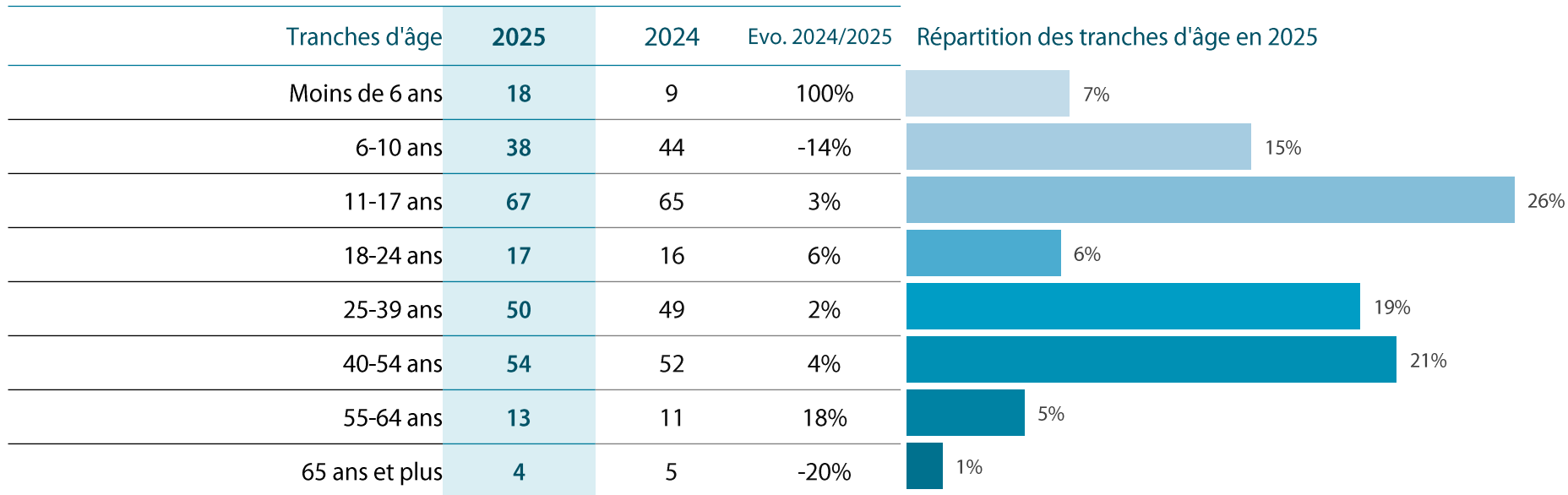


**815**

ACTIVITÉS PONCTUELLES



2025 EN QUELQUES CHIFFRES

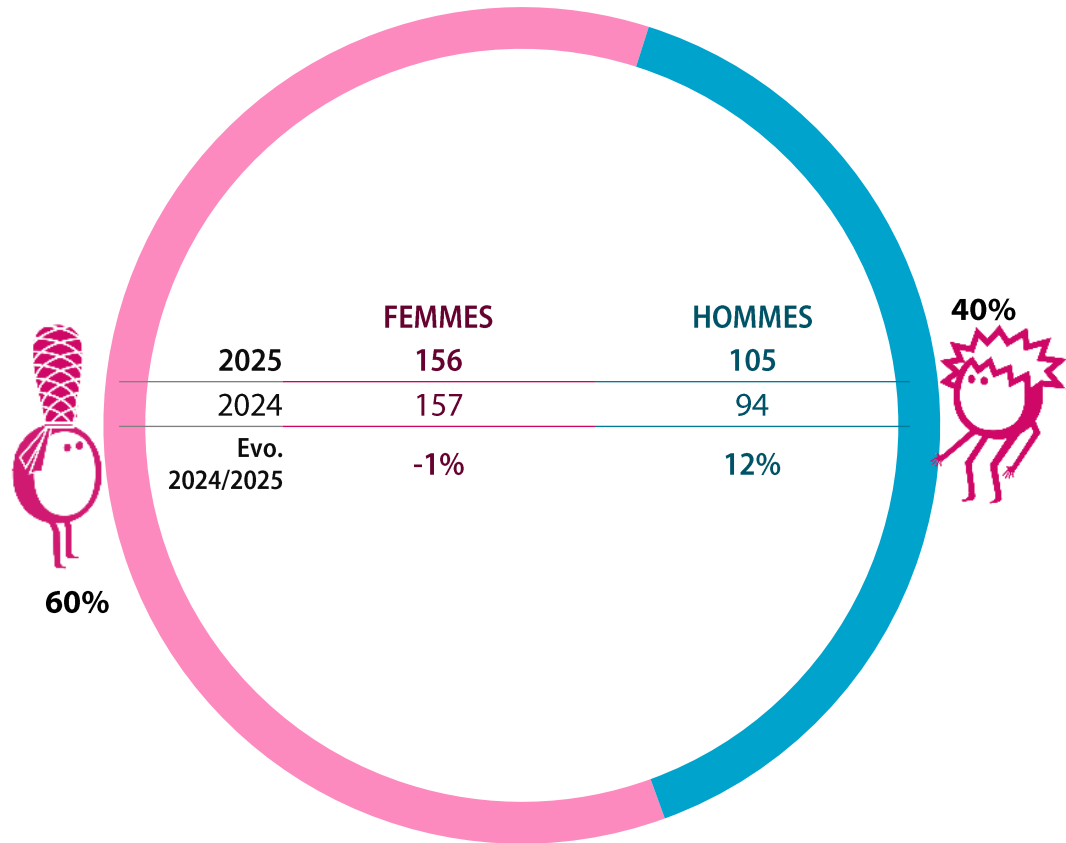


## 2025 : AGE DES UTILISATEUR·RICES



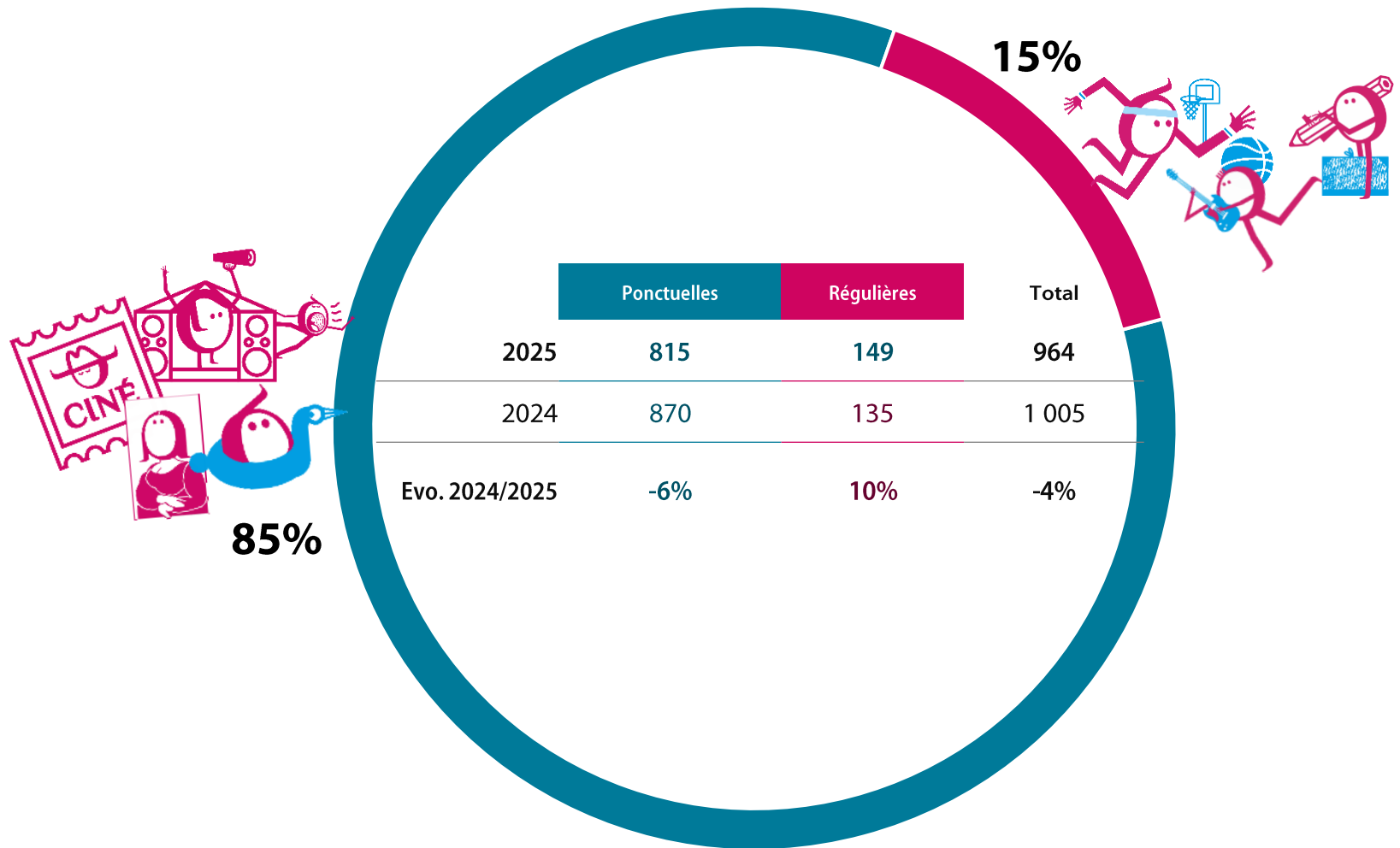
251  
en 2024

261  
UTILISATEUR·RICES



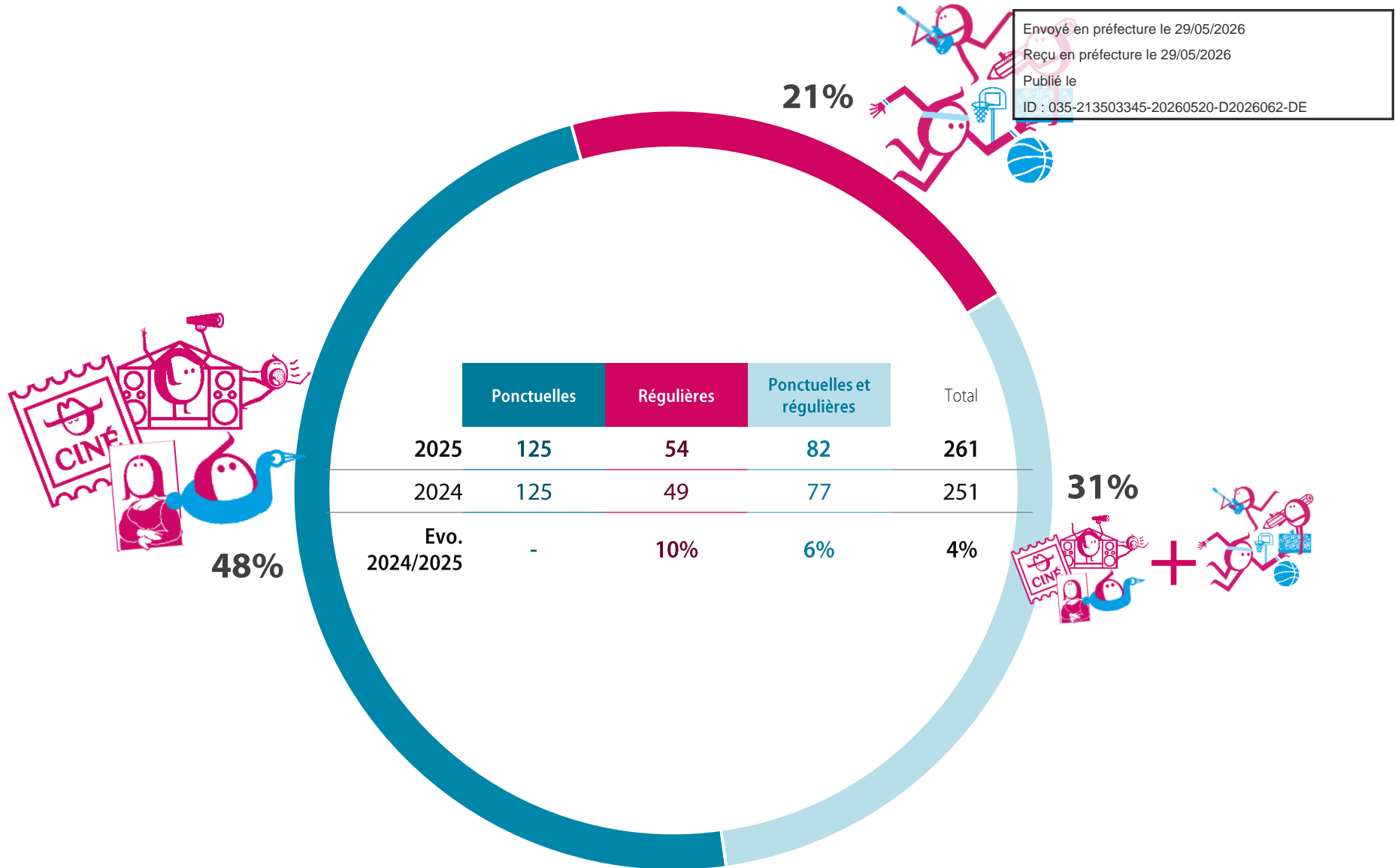
## 2025 : SEXE DES UTILISATEUR·RICES

NB: l'ensemble des graphiques représentent les chiffres de 2025



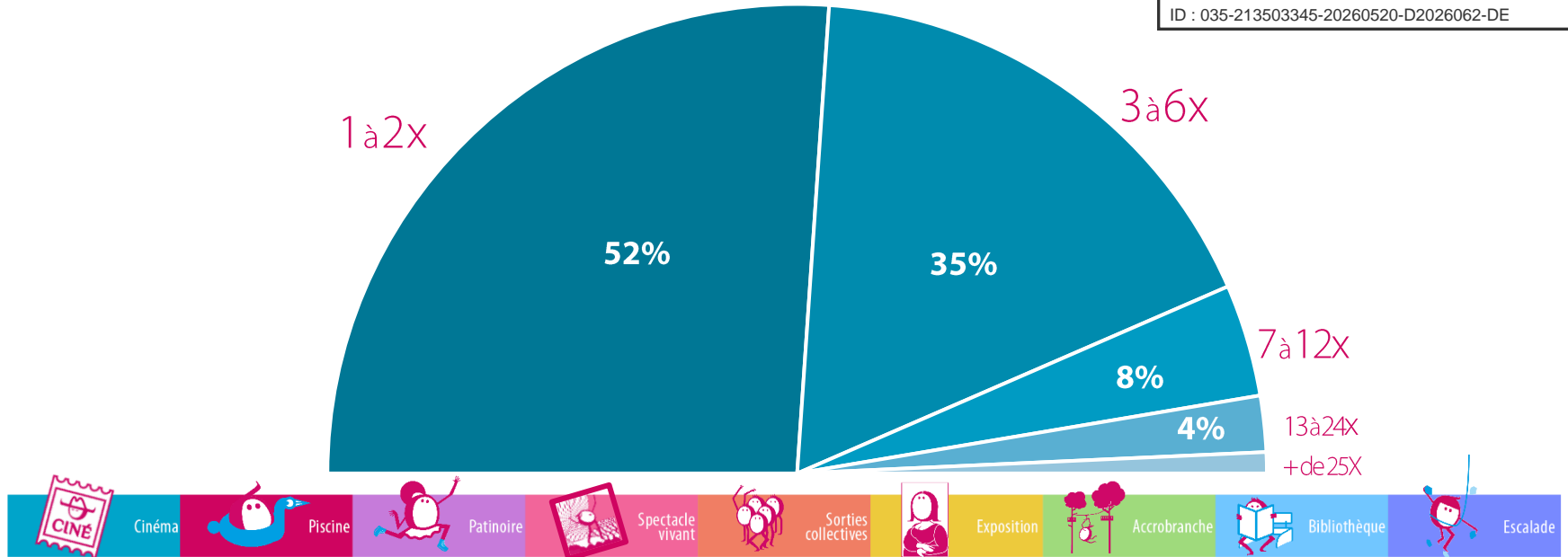
## NOMBRE D'ACTIVÉS PRATIQUÉES

NB: le graphique représente les chiffres de 2025



## UTILISATEUR·RICES PRATIQUANT DES ACTIVITÉS

NB: le graphique représente les chiffres de 2025



Fréquence	2025	2024	Evo. 2024/2025
1 à 2 fois	108	100	8%
de 3 à 6 fois	72	72	-
de 7 à 12 fois	16	16	-
de 13 à 24 fois	8	10	-20%
plus de 25 fois	3	4	-25%
TOTAL	207	202	2%

## FRÉQUENCES D'UTILISATIONS DES ACTIVITÉS PONCTUELLES

NB: le graphique représente les chiffres de 2025



Envoyé en préfecture le 29/05/2026  
 Reçu en préfecture le 29/05/2026  
 Publié le [blanc]  
 ID : 035-213503345-20260520-D2026062-DE

	Nb utilisations			Nb utilisateur.rices		
	2025	2024	Evo.2024/2025	2025	2024	Evo.2024/2025
CINEMA	329	367	-10%	108	123	-12%
PISCINE	169	233	-27%	79	87	-9%
PATINOIRE	108	122	-11%	33	43	-23%
SPECTACLE VIVANT	103	82	26%	57	42	36%
EXPOSITION	55	36	53%	30	27	11%
ESCALADE	34	16	113%	8	13	-38%
SORTIES COLLECTIVES	14	11	27%	5	8	-38%
ACCROBRANCHE	3	3	-	3	3	-



## ACTIVITÉS PONCTUELLES FRÉQUENTÉES



	Nb de fréquentations	
	2025	2024
PISCINES VILLE DE RENNES	165	222
CINEVILLE VERN SUR SEICHE	161	204
LE BLIZZ PATINOIRE DES GAYEULLES	108	122
ARVOR CINEMA ET CULTURE	95	84
CINEMA LE FOYER - ADCA	61	66
LES CHAMPS LIBRES	52	31
TNB (THEATRE NATIONAL DE BRETAGNE)	28	22
THE ROOF RENNES	19	4
MILLE ET UNE LUMIERES	17	-
MODJO ESCALADE - DYNO SAS	15	12
CINEVILLE BRUZ	11	13
OPERA	10	8
LE TRIANGLE	7	5
ATM/TRANSMUSICALES	7	2
ANTIPODE MJC RENNES	7	3
CPPC (Centre de Production des Paroles Contemporaines)	7	5
RENNES A LA MER RENNES AU VERT - VILLE DE RENNES	4	3
ASSOCIATION LILLICO	4	5
CENTRE SOCIAL VILLEJEAN	4	2
...	...	...

	Nb de fréquentations	
	2025	2024
SYNDICAT INTERCOMMUNAL DE LA PISCINE DE LA CONTERIE		
THEATRE L'AIRE LIBRE	4	6
LE GRAND SOUFFLET	3	-
NOKTAMBÜL	3	2
FORET ADRENALINE RENNES	3	3
OPAR	2	-
YOGA DE L'HARMONIE - HARMONIE INTERIEURE	2	-
ECOMUSEE	2	1
CENTRE CULTUREL POLE SUD - VILLE DE CHARTRES DE BRETAGNE	1	-
SKEUDENN BRO ROAZHON	1	1
MJC LE GRAND CORDEL	1	-
CENTRE CHOREGRAPHIQUE NATIONAL DE RENNES ET DE BRETAGNE - CCNRB	1	5
MJC THEATRE LA PAILLETTE	1	5
CENTRE SOCIAL CLEUNAY	1	-
CLAIR OBSCUR	1	-
DESTINATION RENNES OFFICE DE TOURISME	1	4
SECOURS POPULAIRE FRANCAIS	1	-
FRAC BRETAGNE	1	-
...		...
<b>TOTAL GENERAL</b>	<b>815</b>	<b>870</b>

Envoyé en préfecture le 29/05/2026

Reçu en préfecture le 29/05/2026

Publié le

ID : 035-213503345-20260520-D2026062-DE 1

## STRUCTURES FRÉQUENTÉES POUR LES ACTIVITÉS PONCTUELLES



	Nb de fréquentations	
	2025	2024
GYMNASTIQUE	24	25
FOOTBALL	15	24
DANSE	12	10
MUSCU-FITNESS-REMISE EN FORME	10	9
BRICOLAGE-MECANIQUE	9	4
ARTS MARTIAUX	9	6
HANDBALL	9	6
BASKETBALL	9	8
LOISIRS CREATIFS	8	6
ESCALADE	7	2
MUSIQUE	5	3
NATATION	5	6
EQUITATION	4	1
DESSIN - ARTS PLASTIQUES - PEINTURE	2	2
EXPRESSION SCENIQUE-LECTURE-ECRITURE	2	4
...	...	...

Nb de fréquentations		
Envoyé en préfecture le 29/05/2026		
Reçu en préfecture le 29/05/2026		
Publié le 2025		
ID : 035-213503345-20260520-D2026062-DE		
ABONNEMENT		
YOGA-RELAXATION-BIEN ETRE	2	1
BILLARD	2	-
TENNIS	2	1
ROLLER	2	2
TENNIS DE TABLE	1	3
PLONGEE	1	-
JEUX DE SOCIETE	1	1
PATINAGE	1	-
ATHLETISME	1	1
BADMINTON	1	-
LANGUE	1	-
BOXE - BOXE THAI	1	4
MULTI ACTIVITES	1	-
		...
<b>TOTAL GENERAL</b>	<b>149</b>	<b>135</b>

## LES ACTIVITÉS RÉGULIÈRES PRATIQUÉES

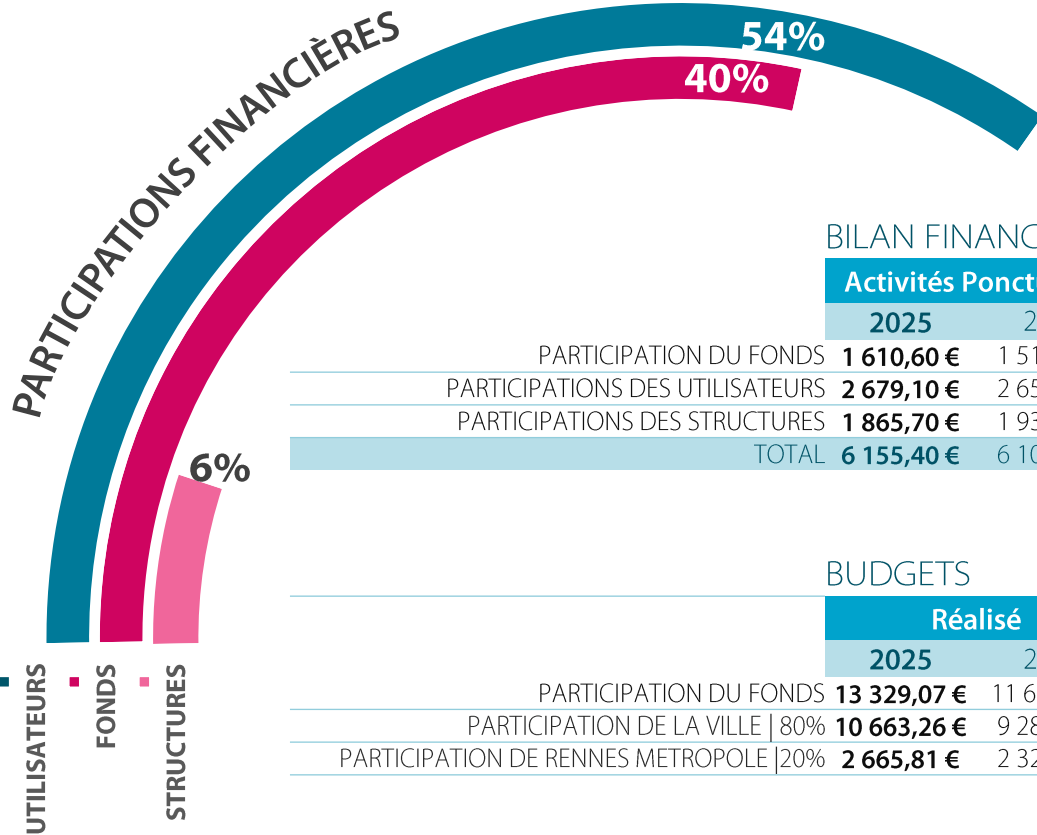
	Nb de fréquentations	
	2025	2024
GYM'ART & FORM'FITNESS	16	15
ENTENTE SPORTIVE THORIGNE-FOUILLARD	14	22
ATELIER ARTISTIQUE	9	6
THORIGNE FOUILLARD HANDBALL CLUB - TFHC	9	6
TEMPS DANSE THORIGNE	9	7
ASSOCIATION 3 REGARDS LEO LAGRANGE	8	3
L'ORANGE BLEUE	7	7
THORIGNE FOUILLARD BASKET CLUB	6	7
ASSOCIATION DE GYMNASTIQUE VOLONTAIRE THORIGNE FOUILLARD	6	9
JUDO CLUB THORIGNE FOUILLARD	4	4
PONEY-CLUB CWR FFOREST	3	-
LE CLIN D'OEIL	3	1
ECOLE DE NATATION VILLE DE RENNES	3	2
MODJO ESCALADE - DYNO SAS	3	1
MJC LE GRAND CORDEL	3	3
THE ROOF RENNES	3	1
CERCLE PAUL BERT	2	2
ACADEMIE DE BILLARD DE THORIGNE FOUILLARD - ABTF	2	-
KEEP COOL RENNES COLOMBIER	2	3
CLUB SPORTIF DE BETTON - C.S.B.	2	-
TENNIS CLUB - T.C.T.F.	2	1
GR BREIZH'ILLIENNE	2	-
STRANGE RIDER	2	2

	Nb de fréquentations	
	2025	2024
KER A QU'ARTHORIGNE	2	4
SYME	2	1
ASPTT RENNES	1	1
RENNES COMBAT ASSOCIATION	1	-
MELTING POTES 35	1	-
MARIE GUEGAN	1	-
INSTITUT FRANCO-AMERICAIN	1	-
ANUANUA	1	2
L'OISEAU LYRE	1	2
ACIGNE BASKET CLUB	1	1
LA PETITE RENNES	1	2
RENNES SPORTS SOUS-MARINS	1	-
CLUB PUGILISTIQUE	1	2
LE TRIANGLE	1	-
RENNES DANSE ET PATINAGE SUR GLACE - RDPG	1	-
SHAMROCK PONEY CLUB	1	1
ASSOCIATION AL GOLPE	1	-
JEONG TONG TAEKWONDO DOJANG	1	1
RATEL TEAM	1	-
RENNES EVASION NATURE	1	-
THORIGNE FOUILLARD T.T.	1	4
		...
<b>TOTAL GENERAL</b>	<b>149</b>	<b>135</b>

Envoyé en préfecture le 29/05/2026  
 Reçu en préfecture le 29/05/2026  
 Publié le  
 ID : 035-213503345-20260520-D2026062-DE

## STRUCTURES FRÉQUENTÉES POUR LES ACTIVITÉS RÉGULIÈRES





### BILAN FINANCIER

	Activités Ponctuelles		Activités Régulières		TOTAL	
	2025	2024	2025	2024	2025	2024
PARTICIPATION DU FONDS	1 610,60 €	1 516,90 €	11 718,47 €	10 094,20 €	13 329,07 €	11 611,10 €
PARTICIPATIONS DES UTILISATEURS	2 679,10 €	2 653,25 €	15 150,63 €	14 787,79 €	17 829,73 €	17 441,04 €
PARTICIPATIONS DES STRUCTURES	1 865,70 €	1 939,80 €	-	-	1 865,70 €	1 939,80 €
<b>TOTAL</b>	<b>6 155,40 €</b>	<b>6 109,95 €</b>	<b>26 869,10 €</b>	<b>24 881,99 €</b>	<b>33 024,50 €</b>	<b>30 991,94 €</b>

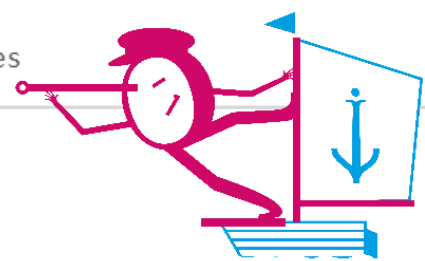
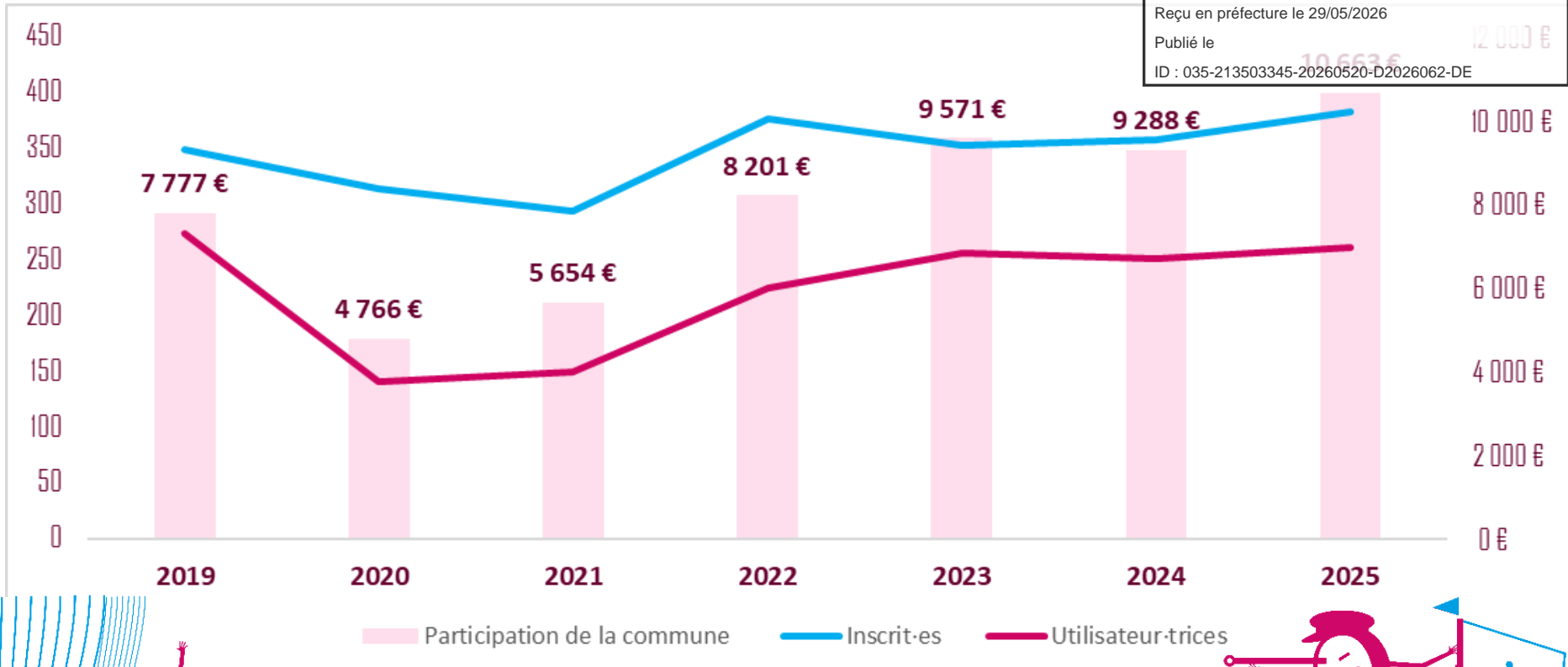
### BUDGETS

	Réalisé		Prévisionnel		Solde Réalisé / Prévisionnel	
	2025	2024	2025	2024	2025	2024
PARTICIPATION DU FONDS	13 329,07 €	11 611,10 €	11 875,00 €	12 250,00 €	1 454,07 €	-638,90 €
PARTICIPATION DE LA VILLE   80%	10 663,26 €	9 288,88 €	9 500,00 €	9 800,00 €	1 163,26 €	-511,12 €
PARTICIPATION DE RENNES METROPOLE   20%	2 665,81 €	2 322,22 €	2 375,00 €	2 450,00 €	290,81 €	-127,78 €

## 2025 : BILAN FINANCIER



Envoyé en préfecture le 29/05/2026  
Reçu en préfecture le 29/05/2026  
Publié le 12 000 €  
ID : 035-213503345-20260520-D2026062-DE



# EVOLUTION DE 2019 À 2025

Envoyé en préfecture le 29/05/2026

Reçu en préfecture le 29/05/2026

Publié le

ID : 035-213503345-20260520-D2026062-DE

Sortir!



6, cours des Alliés  
35000 RENNES

Tél : 02 99 31 19 81  
Fax : 02 99 30 81 17

Ouverture au public :  
Lundi, mardi, jeudi, vendredi  
8h30-12h30 et 13h30-17h30

[sortir@apras.asso.fr](mailto:sortir@apras.asso.fr)

 RENNES  
MÉTROPOLÉ

 l'apras  
Le social partagé